

Bischöfliches Schuhwerk für 30 000 Mark

600 Jahre alte Textilien aus Domgrab kehrt restauriert und konserviert aus Stockholm zurück

Von unserer Redakteurin Ute Hellwege

Ein paar Schuhe für 30 000 Mark? Selbst bei angesprochen großzügigen Gemütern könnte das ein leichtes Hochziehen der Augenbraue zur Folge haben. Aber natürlich, wenn es die Stiftung Bremer Dom e.V. ist, die so viel Geld auslegt, dann steht die Sache schon ein bisschen anders aus. Sie zählt schließlich seit fast einem Vierteljahrhundert exorbitante Summen – für die Restaurierung historischer Textilien, die während der Domgrabungen freigelegt wurden. Gerade ist ein Paar Pontifikalschuhe aus Stockholm zurückgekehrt.

Eva Lundvall hat keine Berührungsängste, wenn es um die rund 600 Jahre alte Fußbekleidung geht. Das ist nicht weiter verwunderlich, schließlich ist sie die Restauratorin, die die Schuhe in mühsamer Kleinarbeit in Stockholm konserviert und ausstufteinstreift gemacht hat. Die Substanz bewahren, das ist laut Eva Lundvall die erste Regel für Konservatoren und Restauratoren. Und so hat sie die beiden Stiefel der Schuhe, die sechs Jahrhunderte über das Häutchen und was zwischen Zehen und häutchen Seilen gebettet. Wer genau hinguckt, kann noch das Loch entdecken, das der Zeh des Erzbischofs in das einstige Gemäuer aus Leinen- und Silberfäden gebohrt hat...

Dass es ein Erzbischof war, der dieses Schuhwerk einst getragen hat, das steht für das Dom-Museum eindeutig fest. Er ruhte in „Grab 7“, das im Dezember 1973 bei den archaischen „Donnerstagen“ freigelegt wurde. Wahrscheinlich handelt es sich bei dem Gebeinen um jene von Erzbischof Otto II., der von 1395 bis 1406 den Bischofsstuhl inne hatte. Er wurde nicht mit den wertvollen Schuhen in die Ewigkeit entlassen, sondern auch mit prachtvollen Gewändern und einer Mitra bestattet. Diese Textilien sind bereits vor Jahren konserviert aus Stockholm zurückgekommen und seitdem im Dom-Museum (zu dem man durch den Dom gelangt) zu bewahren.

Mit den bischöflichen Gewändern besitzt Bremen übrigens ganz herausragende Beispiele mittelalterlicher Textilkunst. Die Selbheit der Stücke hat gleich zwei voneinander sehr unterschiedliche Ursachen. Zum einen waren die Graber im Dom extrem trocken – die Jahrhunderte haben an den Textilien weniger zugestuft als es sonst üblich

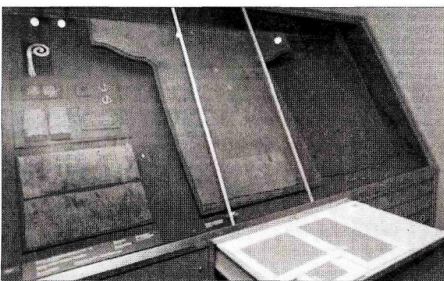


Die schwedische Textilerpeterin Eva Lundvall zeigt die Pontifikalschuhe, die sie in Stockholm restauriert hat. Mit ihr freuen sich Domaboyer Henry Lamotte (links), Museumskustodin Ingrid Weibezahn und Götz Rumpel über die glückliche Heimkehr der wertvollen Stücke. Fotos: Joachen Stos

ist. Und: Bremen muss für die Missionierung des Nordens eine wesentlich höhere Bedeutung gehabt haben, als das noch vor den Grabungen angenommen wurde. Domaboyer Henry Lamotte: „Die Pracht und der Reichtum der erzbischöflichen Gewänder sind der sichtbare Beweis für diese Bedeutung. Ein Bistum von untergeordneter Bedeutung wäre nicht so hervorgehoben ausgestattet worden.“

Mit diesem einmaligen Erbe wird die Stiftung Bremer Dom e.V. allerdings allein gelassen. Sie finanziert sich ausschließlich aus Spenden und Mitgliedsbeiträgen; einen Zuschuss aus öffentlichen Geldern hat es laut Lamotte nicht gegeben. Im Gegenteil: Wertvolle Gegenstände aus den Grabern, wie zum Beispiel ein bischöflicher Krummstab, werden im (staatlichen) Focke-Museum gezeigt – zu Leidwesen des Dom-Museums.

Wer sich die Textilien einmal genauer anschauen und mehr über die Zeit erfahren will, vereinbart eine Führung. Kustodin Ingrid Weibezahn ist zwecks Terminabsprache unter der Telefonnummer 36 41 41 zu erreichen.



Vor Licht und Feuchtigkeit geschützt – in Vitrinen dieser Art ruhen die kostbaren Gewänder, die Mitte der siebziger Jahre aus den Erzbischofsgräbern im Bremer Dom geborgen wurden.

Personalrat fordert Konsequenzen ein

Reaktion auf Frauenförderungsbericht

Von unserer Redakteurin Silke Hellweg

Nicht nur Bremens Frauenbeauftragte Ulrike Hauffe liest – wie berichtet – den ersten Personalcontrollingbericht zur Frauenförderung mit weniger Optimismus als Finanzsektor Hartmut Perschau (CDU), sondern auch Imrтруд Gläser. Mitglied des Gesamtpersonalrats und Präsidentin der Angestelltenkammer. Erster Kritikpunkt: Dem Gesamtpersonalrat sei keine Gelegenheit zu einer Stellungnahme eingeräumt worden so Imrтруд Gläser auf Anfrage.

Zudem ist die Gesamtpersonalratsvertreterin – zuständig für Frauenpolitik sowie den Arbeitskreis der Frauenbeauftragten – anders als Perschau der Meinung, dass die Gleichstellung im öffentlichen Dienst keine Generationenfrage sei. Zwar sei der Frauenanteil bei jüngeren Staatsdienstlichen höher, aber „es gibt noch grundsätzliche Probleme bei den männlichen Führungskräften, die Personalentscheidungen treffen. Das muss intensiver und strukturell angegangen werden.“

Der Gesamtpersonalrat und die Angestelltenkammer begrüßen ausdrücklich, dass erstmals ein gesonderter Personalcontrollingbericht zur Frauenförderung vorgelegt worden sei. Aber: „Das reicht nicht, Konsequenzen müssen gezogen werden. Frauenförderung muss effektiv nachprüfbar strukturiert werden, sonst kriegen wir das nie in den Griff“, so Imrтруд Gläser.

Welch sich in den vergangenen Jahren wenig verbessert habe und die Frauenbeauftragten wenig einbezogen würden, sei es auch schwer, Mitarbeiterinnen in den Behörden für das Amt zu gewinnen. Ende März stellten Neuwahlen an. Imrтруд Gläser sei, dass als Resultat der Frustrationen noch mehr Stellen unbesetzt blieben.

Feuer im Hotel

(v) Für eitelte Gäste im Queens-Hotel an der August-Bebel-Straße wurde es keine ruhige Nacht: Um 1.30 Uhr musste gestern die Feuerwehre anrücken, um brennende Bettwäsche und Verpackungen in einem Abstellraum zu löschen. Durch die starke Rauchentwicklung wurden einige Zimmer für einige Stunden unbenutzbar. Die Ursache wird noch ermittelt, der Schaden beträgt rund 20 000 Mark.

KREDUZIERTE MARKTWARE

bis zu **50%**

- Pullover 100 % Merino in 5 tollen Farben **49,- 59,90**
- Hosen Wolle und Baumwollstretch, Joop, De'yk, Cotton-line **269,- 99,-**
- Strickmäntel extra lang, 100 % Merino, in schwarz + silber **259,- 99,-**
- Strickjacken gewalkte Wolle + Bouclé-Qualitäten **299,- 99,-**
- Sportive Kapuzenmäntel aufgesetzte Taschen, gewalkte Wolle **399,- 159,-**
- Kostüme diverse Formen von Clasen und Ambiente **799,- 99,-**
- Kurze Lammfelljacken naturgewaschen, in schwarz **998,- 499,-**
- Lammfell-Jacken von Pielini mit Reißverschluss und Knöpfen **1298,- 990,-**

Escada, Joop, Dismoro, Laurel

stark reduziert.

Modehaus v. Scheer

Bremen-City - Knochenhauer Straße 42 | 04 21 | 18 354

VERKÄUFE

Gerätechmöl - Antikes aus Haushalten in Privatverkauf, supergünstig, geeignet u. gut. Bienen-Behälter-Buchabteilung. Seit 14 Jahren die Erste Adresse in Bremen. Happy Shopping das Gebrauchtwarenhaus. Kontakt: 81, 89, 93, 94, 95, 96, 97, 98, 99, 100, 101, 102, 103, 104, 105, 106, 107, 108, 109, 110, 111, 112, 113, 114, 115, 116, 117, 118, 119, 120, 121, 122, 123, 124, 125, 126, 127, 128, 129, 130, 131, 132, 133, 134, 135, 136, 137, 138, 139, 140, 141, 142, 143, 144, 145, 146, 147, 148, 149, 150, 151, 152, 153, 154, 155, 156, 157, 158, 159, 160, 161, 162, 163, 164, 165, 166, 167, 168, 169, 170, 171, 172, 173, 174, 175, 176, 177, 178, 179, 180, 181, 182, 183, 184, 185, 186, 187, 188, 189, 190, 191, 192, 193, 194, 195, 196, 197, 198, 199, 200, 201, 202, 203, 204, 205, 206, 207, 208, 209, 210, 211, 212, 213, 214, 215, 216, 217, 218, 219, 220, 221, 222, 223, 224, 225, 226, 227, 228, 229, 230, 231, 232, 233, 234, 235, 236, 237, 238, 239, 240, 241, 242, 243, 244, 245, 246, 247, 248, 249, 250, 251, 252, 253, 254, 255, 256, 257, 258, 259, 260, 261, 262, 263, 264, 265, 266, 267, 268, 269, 270, 271, 272, 273, 274, 275, 276, 277, 278, 279, 280, 281, 282, 283, 284, 285, 286, 287, 288, 289, 290, 291, 292, 293, 294, 295, 296, 297, 298, 299, 300, 301, 302, 303, 304, 305, 306, 307, 308, 309, 310, 311, 312, 313, 314, 315, 316, 317, 318, 319, 320, 321, 322, 323, 324, 325, 326, 327, 328, 329, 330, 331, 332, 333, 334, 335, 336, 337, 338, 339, 340, 341, 342, 343, 344, 345, 346, 347, 348, 349, 350, 351, 352, 353, 354, 355, 356, 357, 358, 359, 360, 361, 362, 363, 364, 365, 366, 367, 368, 369, 370, 371, 372, 373, 374, 375, 376, 377, 378, 379, 380, 381, 382, 383, 384, 385, 386, 387, 388, 389, 390, 391, 392, 393, 394, 395, 396, 397, 398, 399, 400, 401, 402, 403, 404, 405, 406, 407, 408, 409, 410, 411, 412, 413, 414, 415, 416, 417, 418, 419, 420, 421, 422, 423, 424, 425, 426, 427, 428, 429, 430, 431, 432, 433, 434, 435, 436, 437, 438, 439, 440, 441, 442, 443, 444, 445, 446, 447, 448, 449, 450, 451, 452, 453, 454, 455, 456, 457, 458, 459, 460, 461, 462, 463, 464, 465, 466, 467, 468, 469, 470, 471, 472, 473, 474, 475, 476, 477, 478, 479, 480, 481, 482, 483, 484, 485, 486, 487, 488, 489, 490, 491, 492, 493, 494, 495, 496, 497, 498, 499, 500, 501, 502, 503, 504, 505, 506, 507, 508, 509, 510, 511, 512, 513, 514, 515, 516, 517, 518, 519, 520, 521, 522, 523, 524, 525, 526, 527, 528, 529, 530, 531, 532, 533, 534, 535, 536, 537, 538, 539, 540, 541, 542, 543, 544, 545, 546, 547, 548, 549, 550, 551, 552, 553, 554, 555, 556, 557, 558, 559, 560, 561, 562, 563, 564, 565, 566, 567, 568, 569, 570, 571, 572, 573, 574, 575, 576, 577, 578, 579, 580, 581, 582, 583, 584, 585, 586, 587, 588, 589, 590, 591, 592, 593, 594, 595, 596, 597, 598, 599, 600, 601, 602, 603, 604, 605, 606, 607, 608, 609, 610, 611, 612, 613, 614, 615, 616, 617, 618, 619, 620, 621, 622, 623, 624, 625, 626, 627, 628, 629, 630, 631, 632, 633, 634, 635, 636, 637, 638, 639, 640, 641, 642, 643, 644, 645, 646, 647, 648, 649, 650, 651, 652, 653, 654, 655, 656, 657, 658, 659, 660, 661, 662, 663, 664, 665, 666, 667, 668, 669, 670, 671, 672, 673, 674, 675, 676, 677, 678, 679, 680, 681, 682, 683, 684, 685, 686, 687, 688, 689, 690, 691, 692, 693, 694, 695, 696, 697, 698, 699, 700, 701, 702, 703, 704, 705, 706, 707, 708, 709, 710, 711, 712, 713, 714, 715, 716, 717, 718, 719, 720, 721, 722, 723, 724, 725, 726, 727, 728, 729, 730, 731, 732, 733, 734, 735, 736, 737, 738, 739, 740, 741, 742, 743, 744, 745, 746, 747, 748, 749, 750, 751, 752, 753, 754, 755, 756, 757, 758, 759, 760, 761, 762, 763, 764, 765, 766, 767, 768, 769, 770, 771, 772, 773, 774, 775, 776, 777, 778, 779, 780, 781, 782, 783, 784, 785, 786, 787, 788, 789, 790, 791, 792, 793, 794, 795, 796, 797, 798, 799, 800, 801, 802, 803, 804, 805, 806, 807, 808, 809, 810, 811, 812, 813, 814, 815, 816, 817, 818, 819, 820, 821, 822, 823, 824, 825, 826, 827, 828, 829, 830, 831, 832, 833, 834, 835, 836, 837, 838, 839, 840, 841, 842, 843, 844, 845, 846, 847, 848, 849, 850, 851, 852, 853, 854, 855, 856, 857, 858, 859, 860, 861, 862, 863, 864, 865, 866, 867, 868, 869, 870, 871, 872, 873, 874, 875, 876, 877, 878, 879, 880, 881, 882, 883, 884, 885, 886, 887, 888, 889, 890, 891, 892, 893, 894, 895, 896, 897, 898, 899, 900, 901, 902, 903, 904, 905, 906, 907, 908, 909, 910, 911, 912, 913, 914, 915, 916, 917, 918, 919, 920, 921, 922, 923, 924, 925, 926, 927, 928, 929, 930, 931, 932, 933, 934, 935, 936, 937, 938, 939, 940, 941, 942, 943, 944, 945, 946, 947, 948, 949, 950, 951, 952, 953, 954, 955, 956, 957, 958, 959, 960, 961, 962, 963, 964, 965, 966, 967, 968, 969, 970, 971, 972, 973, 974, 975, 976, 977, 978, 979, 980, 981, 982, 983, 984, 985, 986, 987, 988, 989, 990, 991, 992, 993, 994, 995, 996, 997, 998, 999, 1000.

CASA NATURA

Neuer, schöner, großer

WIR ZIEHEN UM AM 29.01.2000

Wiedereröffnung in der Knochenhauerstraße 18/19
Tolle Angebote für Sie, solange der Vorrat reicht.

- Wrist Ball **19,50**
- Windspiel Erde **149,-**
- Levitron Schwedekreiseln **59,-**

Knochenhauerstr. 18/19
Telefon: 04 21/16 91 400

Veluxrollos v. Fachmann

verglichen Sie Preis/Leistung! Wir können, messen, beraten, installieren. Optimaler Sichtschutz, dann Klappgitter und das Nachbarn. ROLLER BEPER. Humboldtstr. 125. 97 700 366

KAUFGESUCHE

Alle Bücher, Orden, 042 98 342 01
Ulrike Nachtkäse, 042 98 342 01
ZILD SÖFOT BÄRGELO, Ultern, Schmalz, Mützen, Zylinder, Bremer Schmuck H. Haas, Sögestr. 34, 97 17 143
Bargeld, Zahngeld, Schokolade, Mützen, Ultern, Latige, Sögestr. 25, 97 20 068
Suche Bekleidung u. Schuhe, 97 50 97
Vorteile liegen auf der Hand: Nicht von ungenutzter haben sich die Leser dieser Tageszeitung für das Abonnement entschieden. Die Vorteile liegen in auch Ihren Händen, jedes Jahr wird es um die neueste Ausgabe zur gewählten Stunde ins Haus gebracht und man erhält sie sogar billiger als im Einzelkauf. Wenn gute Gründe überzeugen, der abonnieren.

Ogemäße, Silber, 11d. FIB, 97 76 03 37
Haushalts, Antiquitäten, Bilder, Silber, Puppen, Bronzen, Schmuck, Porzellan, Uhren, 97 76 03 37
Bücher & Bilder, Pläyer, 97 23 30 76
Happy Shopping übernimmt Gebrauchtmodell, 97 23 29 56

KARSTADT

Multimedia

T • D I •

XTRA-Paket

MOTOROLA CD 930

- Stand-by: bis zu 105 Std.
- Sprechzeit: bis zu 270 Min.
- Vibrationsalarm
- Bis zu 3 Minuten
- Gesprächszeichnung
- Dualband-Handy

XTRA CARD

- Mit 50,- DM Startguthaben (1 Jahr gültig), 15 Monate anrufbar, auch ohne neues Guthaben
- Ohne monatlichen Grundpreis
- Ohne Mindestvertragslaufzeit
- Günstige Gespräche zu Deiner Lieblingsnummer**
- ab 39 Pfennig pro Minute

100,-

** Telefonnummer im dt. Festnetz oder 70-Netz-Gül nur für Inlandsverbindungen und nicht zu Sonderrufnummern.

Ist das denn möglich?!

T • D I •

MOTOROLA TIMEPORT L 7089

- Standby: bis zu 150 Std.
- Sprechzeit: bis zu 210 Min.
- Gewicht: ca. 108 g
- Vibrationsalarm integriert
- Infrarot-Schnittstelle für Datenübertragung
- Lithium-Ionen-Akku
- Sprachwahl/Sprachsteuerung
- Triband 900/1800/1900 MHz

99,-*

Sie sparen den Bereitstellungspreis **49,95** vom 27.1. bis 31.1.2000*

111,- Startguthaben inklusive vom 27.1. bis 31.1.2000*

Sie sparen den Bereitstellungspreis **49,95** vom 27.1. bis 31.1.2000*

* Angebot gilt nur in Verbindung mit dem Abschluss eines T-DI Vertrages mit einer Mindestlaufzeit von 24 Mon. (oder Prepaid-DI), durch die weitere Kosten entstehen: einmaliger Dienstleistungspreis 49,95 DM, Beförderung Grundpreis 24,95 DM bis 69,95 DM, Verbindungsgebühren gemäß T-DI Preisliste Inlandsverbindungen z.B. 0,29 DM bis 1,29 DM pro Minute (abhängig von Tarif, Tariftyp und Tageszeit, außer zu Sonderrufnummern).

T • D I •

Zukunft wird aus Ideen gemacht

Bremen • Oberstraße • Telefon 04 21 / 30 71-0

0103 0 1985/PP/36